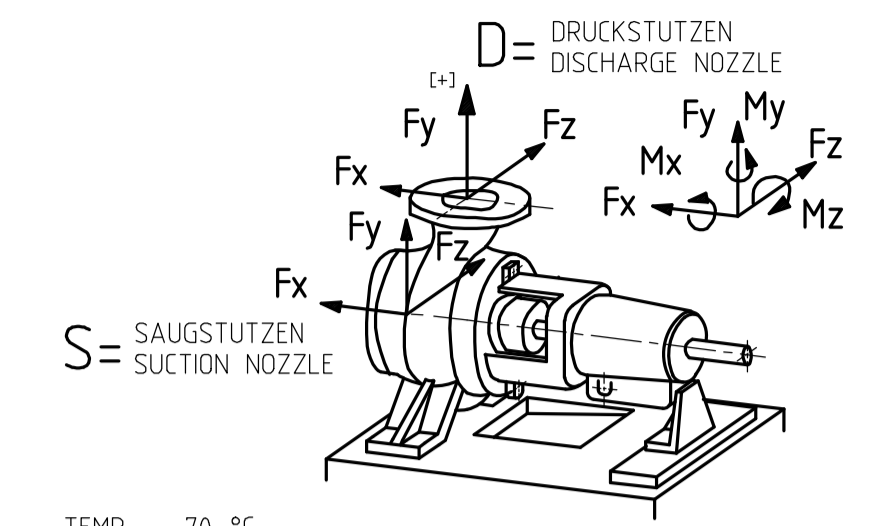
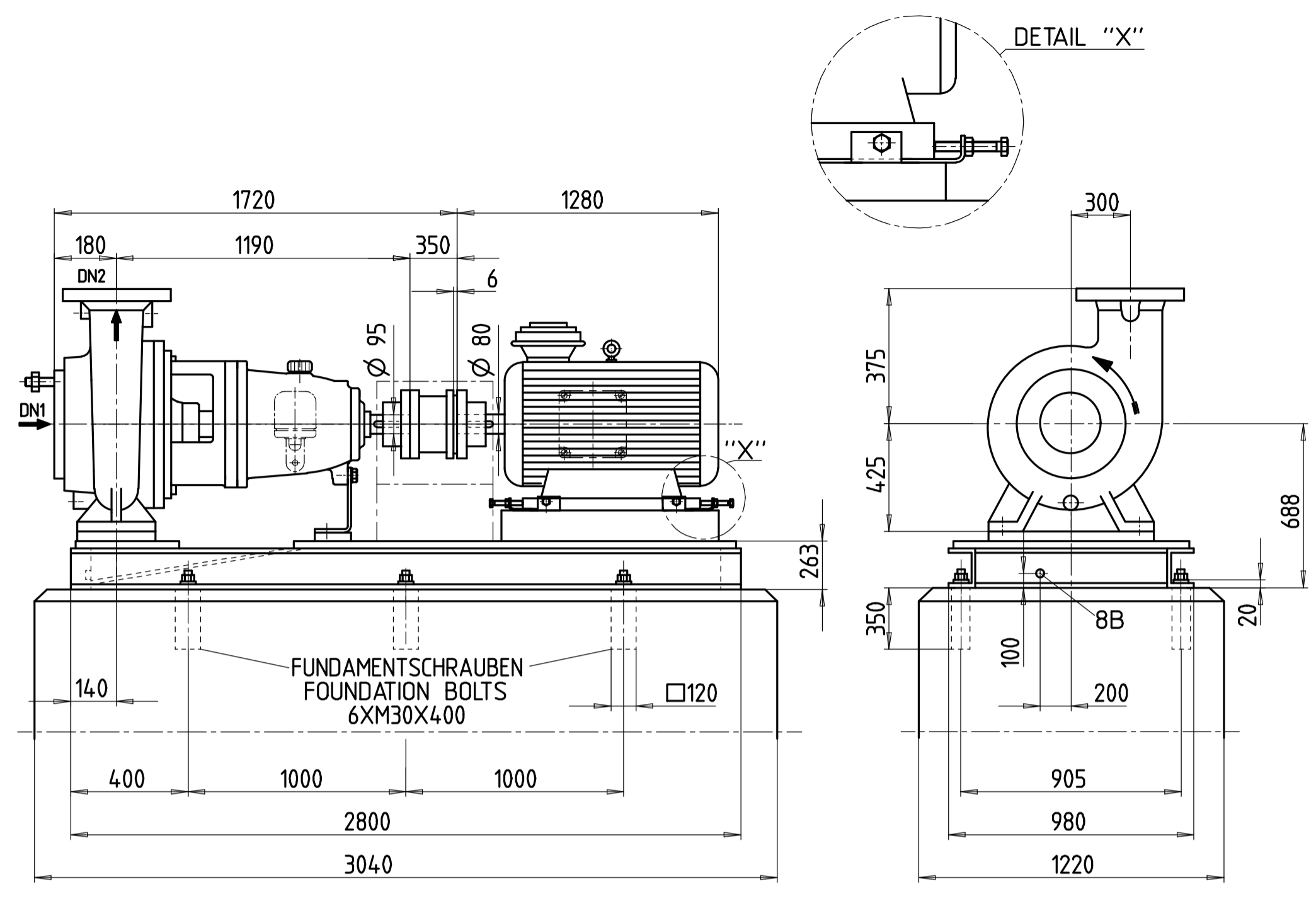


ACHTUNG: DIE ROHRE SIND UNBEDINGT SPANNUNGSFREI ANZUSCHLIESSEN.
 ATTENTION: THE LINES MUST BE CONNECTED WITHOUT ANY STRESSES OR STRAINS.
 TOLERANZEN DER ANSCHLUSSMASSE: DIN EN 735
 TOLERANCES OF OVERALL DIMENSIONS: DIN EN 735



TEMP.: 70 °C
 DIE ANGABEN GELTEN FUER STATISCHE ROHRLEITUNGSLASTEN.
 BEI UEBERSCHREITUNG IST NACHPRUEFUNG ERFORDERLICH.
 DATA GIVEN BELOW ARE ONLY VALID FOR STATIC PIPING LOADS.
 IF VALUES ARE EXCEEDED CHECK IS NECESSARY.

KRAEFTE, MOMENTE / FORCES, MOMENTS									
	SAUGSTUTZEN SUCTION NOZZLE				DRUCKSTUTZEN DISCHARGE NOZZLE				
KRAEFTE FORCES (da N)	Fx	Fy	Fz	Fres	Fx	Fy(+)	Fy(-)	Fz	Fres
	1000	670	800	1045	800	500	1000	670	1045
MOMENTE MOMENTS (da Nm)	Mx	My	Mz		Mx	My	Mz		
	750	570	365		750	570	365		

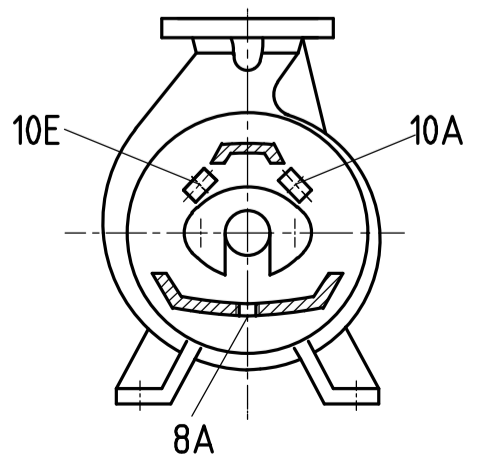
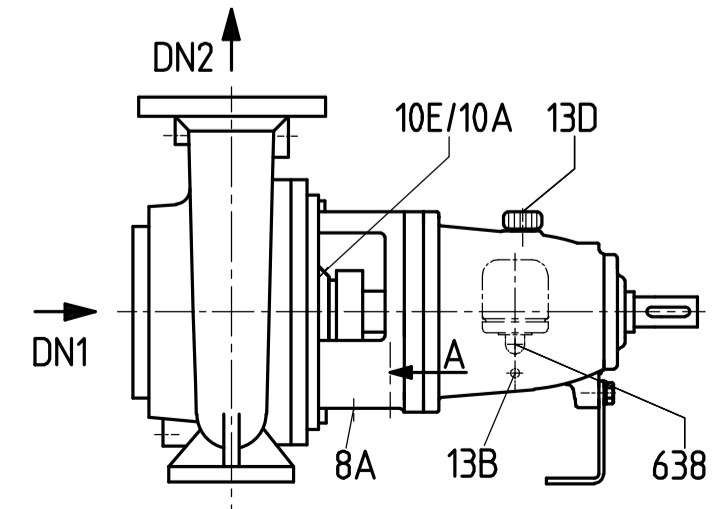


MASSE IN MM / DIMENSIONS IN MM

8A	Rp 1/2	LECKABLASS - LEAKAGE DRAIN	-	-	-	-	-	-
8B	Rp 1	LECKABLASS GRUNDPLATTE - LEAKAGE DRAIN BASEPLATE	-	X	-	-	-	-
10E/10A	G 1/4	SPERRFLUESSIGKEIT EIN/AUS - SEALING LIQUID INLET/OUTLET	X	X	-	4	3.7 *	-
13B	G 1/4	OELABLASS - OIL DRAIN	X	-	-	-	-	-
13D	∅ 20	ENTLUEFTUNGSSTOPFEN - VENT PLUG	X	-	-	-	-	-
638	R 1/4	OELSTANDSREGLER - CONSTANT LEVEL OILER	WIRD LOSE MITGELIEFERT - LOOSE ITEM			-	-	-
ANSCHLUSS CONNECTION	GROESSE SIZE	BEZEICHNUNG DESIGNATION	MIT STOPFEN VERSCHLOSSEN/ CLOSED WITH SCREW PLUG	KUNDE/ CUSTOMER	KSB	ERF. MENGE/ QUANTITY REQU. L/MIN	ERF. DRUCK/ PRESSURE REQU. BAR	MAX. DRUCK/ PRESSURE MAX. BAR
		GEWINDE NACH DIN ISO 228, TEIL 1 UND ISO 7/1 (ENTSPRICHT DIN 2999 TEIL 1) / THREAD ACC. TO DIN ISO 228, PART 1 AND ISO 7/1 (CONFORMING TO DIN 2999, PART 1)		SCHLIESST AN/ CONNECTED BY				

ANSCHLUESSE / CONNECTIONS DIE AUSFUEHRUNG DES AUFTRAGES IST DURCH X GEKENNZEICHNET / THE EXECUTION OF THE ORDER IS MARKED BY X

* INKL. ZULAUFDRUCK
 * INCL. INLET PRESSURE



ANSICHT A
 VIEW A

2) SAUGFLANSCH PUMPE MIT GEWINDELOCHER
 2) PUMP SUCTION FLANGE THREADED BOLT HOLES

DN2	ASME B16.5 CL.150RF DN250
DN1	ASME B16.5 CL.150RF DN250 2)

ANSCHLUSS
 CONNECTION AUSFUEHRUNG
 DESIGN

FLANSCH / FLANGES

GRUNDPLATTENGROESSE BASEPLATE SIZE	AN845-14
MOTORGROESSE MOTOR SIZE	SIEMENS IEC-315L 200.0KW 1486RPM
KUPPLUNGSGROESSE COUPLING SIZE	FLENDER NHN 240-350

GROESSEN / SIZES

PUMPE / PUMP	761
GRUNDPLATTE / BASEPLATE	705
KUPPLUNG / COUPLING	49
ANTRIEB / DRIVE	1060
GESAMT / TOTAL	2575
GEWICHTE / WEIGHTS	KG

ITEM NO.: PU-XE 21 A/B

PURCHASER NO.	B09M0172	TYPE/BAUREIHE/SERIE DE CONSTR	KWP K 250-403
KSB ORDER NO.	9971599122 2000	DENOMINATION/BENENNUNG/DESIGNATION	INSTALLATION PLAN
ADD. POS. NO.		AUFSTELLUNGSPLAN	PLAN D'INSTALLATION
ALTER./AEND./MODIF.	IND. 02 NO.	SCALE	MASSSTAB ECHELLE
EXPLO./EXPLOSION			
WELD./SCHWEISS.			
CALCUL./BERECHN.			
QUALITY/QUALIT.			
APPR./GEPR.	22.02.2010 SCHRHAN	NO./NR.	UG1288438 CDI 001
PREPARE./BEARB.	22.02.2010 MACKSIE	COPYR 150 18016 SCHUTZVERM 150 18016 PROT 150 18016	SHT-NR./BLATT OF / VON NUMBRE F. 1
EU01	DATE/DATUM NAME/NOM	REPL FOR/VERS.FUER/REMP L.N./ORIG.FR/ENTST.AUS/FAIT A PART	1

